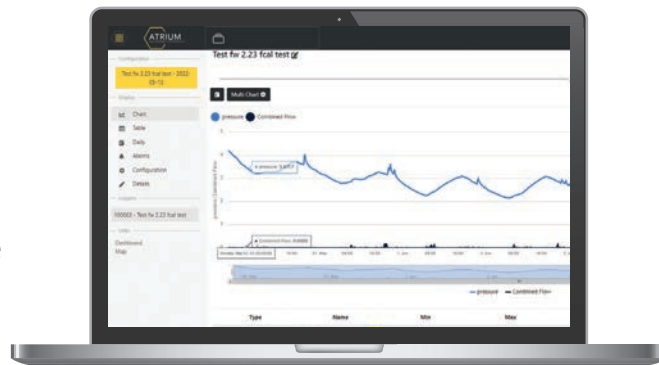




LOGGERVISION

Analyse de réseau basé sur le cloud permettant d'examiner les données collectées par les enregistreurs XiLog

La gamme XiLog d'Ovarro se compose d'enregistreurs de données évolués dotés d'une série d'options de communication et d'une grande capacité de protection des données. LoggerVision, le logiciel qui les accompagne, permet aux utilisateurs de visualiser et d'examiner les données collectées.



APERÇU DES CARACTÉRISTIQUES ET AVANTAGES :



- Utilisez notre interface **interactive basée sur des cartes** pour visualiser et gérer vos enregistreurs Ovarro.



- **Attribuez facilement les enregistreurs à des comptes utilisateur** et changez les attributions si nécessaire.



- Utilisez le **tableau de bord global** pour avoir un aperçu rapide de tous les enregistreurs.



- **Configurez des alertes par e-mail** pour signaler aux utilisateurs le dépassement de seuils de débit, pression, niveau et état de la batterie.

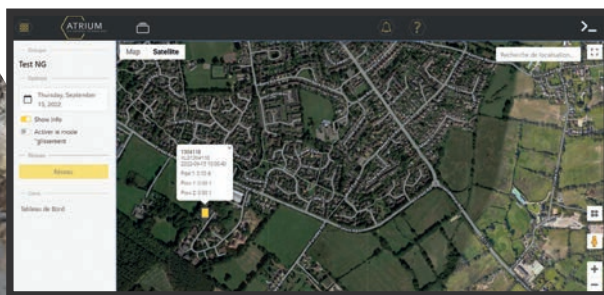


- Visualisez des **diagrammes interactifs** de données enregistrées et annotez-les pour identifier des événements importants et des problèmes récurrents.



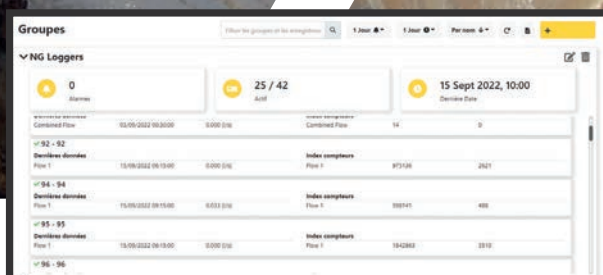
- Travaillez sur votre PC ou sur votre appareil mobile préféré grâce à une interface web **moderne et réactive**.

POURQUOI AVONS-NOUS CRÉÉ LOGGERVISION ?



C'est en 2013 que nous avons eu l'idée de créer une plateforme d'analyse basée dans le cloud grâce à laquelle nos clients pourraient accéder aux résultats de nos enregistreurs de bruits et de données, et les analyser. Nous avons utilisé les meilleurs outils et la meilleure philosophie de conception dans le cloud pour mettre au point une plateforme digne de ce nom : PrimeWeb.

Le temps passant, la technologie a avancé et nous avons poursuivi notre évolution. Dès lors, plutôt que de rajouter des fonctionnalités dans PrimeWeb, nous avons revu l'architecture du logiciel et l'interface utilisateur pour créer une plateforme encore plus performante : LoggerVision.



Groupes	25 / 42	15 Sept 2022, 10:00
0	25 / 42	15 Sept 2022, 10:00
92 - 92	0	14
94 - 94	0	2021
95 - 95	0	2021
96 - 96	0	2021

En reconfigurant le logiciel, nous sommes parvenus à tirer profit des opportunités suivantes :

- LoggerVision s’articule autour d’une architecture basée sur les « microservices », ce qui signifie qu’elle peut facilement suivre l’évolution de votre activité sans devenir plus complexe et en garantissant les mêmes niveaux de performance.
- La nouvelle architecture nous permet de poursuivre notre approche de développement fondée sur un « déploiement continu ». Cela signifie que nous sommes en mesure de publier des correctifs de sécurité, des corrections de bogues et de nouvelles fonctionnalités qui ne nécessitent pas (la plupart du temps) d’interrompre les opérations chez nos clients, ce qui limite la taille des lots de développement, ainsi que les risques pour nous et pour nos clients.
- Nous avons réussi à réorganiser et à simplifier des fonctionnalités qui avaient été progressivement ajoutées au fil du temps, en mettant à profit près d’une décennie d’acquis pour offrir une expérience plus intuitive aux utilisateurs, avec un temps de formation moindre pour les nouveaux utilisateurs et un code base plus facile à maintenir et à développer.
- LoggerVision a été mis au point pour être « sécurisé dès la conception ». La sécurité est largement renforcée grâce à l’utilisation de Microsoft Azure Front Door, à l’authentification multifacteurs, à la protection contre les attaques de force, et à bien d’autres atouts.
- Nous avons divisé l’interface utilisateur principale en deux parties : LoggerVision pour nos enregistreurs de données XiLog, et LeakVision pour nos enregistreurs de bruits Phocus et Enigma. Cela nous permet d’offrir une expérience simplifiée aux utilisateurs, qui n’ont accès qu’aux fonctionnalités dont ils ont besoin.
- Last but not least, we have taken the capabilities that are common to all SaaS applications (like user roles and security) and built these into our Atrium analytics platform (see below), where they can be shared across all our analytics products, improving the efficiency of our development and support processes, and hence the quality of service we can provide.

Même si LoggerVision est un nouveau logiciel, il présente de grandes similitudes avec PrimeWeb, son prédécesseur. Les utilisateurs habitués à PrimeWeb retrouveront les fonctionnalités qu’ils connaissent, modernisées dans une nouvelle interface. Les services en arrière-plan ont évolué et sont devenus encore plus performants. Nous sommes pleinement satisfaits du résultat et nous espérons que vous le serez aussi !

À PROPOS D’ATRIUM

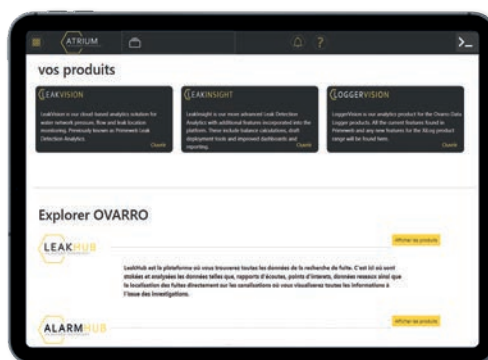
LoggerVision est hébergé dans le cloud Microsoft Azure, sur la plateforme d’analyse Atrium d’Ovarro.

Atrium héberge plusieurs autres produits d’analyse, comme :

LeakVision, la version sœur de LoggerVision pour les enregistreurs de bruits

BurstDetect, pour la détection des éclatements de conduites d’égouts montantes à des fins de prévention de pollution

AlarmVision, pour le contrôle et la réduction des taux d’alarmes dans les salles de contrôle caractérisées par une activité intense



Rendez-vous sur Ovarro.com pour trouver un partenaire Ovarro agréé.

APPLICATIONS :



CONTACTEZ-NOUS :

E-mail sales@ovarro.com
 Site Web www.ovarro.com
 Twitter www.twitter.com/ovarro_ltd
 LinkedIn www.linkedin.com/company/ovarro